

中華民國115年度

新北市總預算

新北市政府教育局主管

新北市地方教育發展基金
新北市林口區興福國民小學

附屬單位預算之分預算
(非營業部分)

(法定版)

新北市林口區興福國民小學編

新北市林口區興福國民小學
新北市地方教育發展基金
目 次
中 華 民 國 115 年 度

一、業務計畫及預算說明.....	第	1	-	4	頁
二、預算主要表					
1、基金來源、用途及餘絀預計表.....	第	5	-	5	頁
2、基金來源、用途及餘絀預計表說明.....	第	6	-	6	頁
3、現金流量預計表.....	第	7	-	7	頁
三、預算明細表					
1、基金來源明細表.....	第	8	-	8	頁
2、基金用途明細表.....	第	9	-	12	頁
四、預算附表					
單位(或計畫)成本分析表.....	第	13	-	13	頁
五、預算參考表					
1、5年來主要業務計畫分析表.....	第	14	-	14	頁
2、員工人數彙計表.....	第	15	-	15	頁
3、用人費用彙計表-依人員別.....	第	16	-	17	頁
4、用人費用彙計表-依用途別.....	第	18	-	19	頁
5、各項費用彙計表.....	第	20	-	22	頁
6、補辦預算明細表.....	第	23	-	23	頁
六、附 錄					
1、預計平衡表.....	第	24	-	24	頁
2、資本資產明細表.....	第	25	-	25	頁

新 北 市 林 口 區 興 福 國 民 小 學

新 北 市 地 方 教 育 發 展 基 金

業 務 計 畫 及 預 算 說 明

中 華 民 國 115 年 度

壹、基金概況

一、設立宗旨及願景

- (一)本校依據「國民教育法」之規定辦理，以養成德、智、體、群、美五育均衡發展之健全國民為宗旨。
- (二)本校自 99 年度起依教育經費編列與管理法第 13 條規定設置「新北市地方教育發展基金」，以促進教育健全發展，提昇教育經費運用績效。

二、施政重點

- (一)培育五育兼備，多元性向發展之健全國民。
- (二)加強生活教育，引導人生正確價值方向和行為態度。
- (三)陶冶並平衡身心發展，促進並調和群己關係。

三、組織概況

本校設置校長 1 人，綜理全校校務，下設教導處、總務處、輔導室、附設幼兒園、人事室及會計室等單位，員額編制教師 16 人、教保員 1 人、職員 4 人、工友 1 人、廚工 1 人，共計 24 人。

四、基金歸類及屬性

本基金係預算法第 4 條第 1 項第 2 款所定，特定收入來源，供特殊用途之特別收入基金，並編製附屬單位預算。

貳、業務計畫

單位：新臺幣千元

一、基金來源

來源別	本年度預算數	實施內容
財產收入	10	利息收入 1 萬元。
政府撥入收入	31,984	公庫撥款收入 3,198 萬 4 千元。
規費收入	113	使用規費收入 11 萬 3 千元。
教學收入	474	學雜費收入 47 萬 4 千元。
其他收入	50	雜項收入 5 萬元。

二、基金用途

業務計畫	本年度預算數	實施內容
國民教育業務計畫	32,211	本年度預算編列 3,221 萬 1 千元，計有普通班 6 班、附設幼兒園 1 班，合計 7 班，學生人數 127 人；本計畫擬新購各科教學設備，充實各科教材，以提高教學效能，革新教學方法；辦理場地開放、藝文競賽、數位教學、科學推廣、學生輔導等項目，以期透過各項活動，強健學生身心體魄，增進學生生活智慧；配合校務推動行政處室支援工作，進而增進運作效能。
建築及設備業務計畫	920	本年度預算編列 92 萬元，計有其他設備 92 萬元，辦理充實各項教學及辦公設備暨充實學校館藏圖書。

參、預算概要

一、基金來源及用途之預計

(一)本年度基金來源 3,263 萬 1 千元，較上年度預算數 3,111 萬 5 千元，增加 151 萬 6 千元，約 4.87%，主要係市庫撥款收入增加所致。

(二)本年度基金用途 3,313 萬 1 千元，較上年度預算數 3,111 萬 5 千元，增加 201 萬 6 千元，約 6.48%，主要係用人費用增加所致。

二、基金餘絀之預計

本年度基金來源及用途相抵後，差短為 50 萬元，較上年度預算數 0 元，增加 50 萬元，將移用以前基金餘額 50 萬元支應。

三、補辦預算事項

(一)固定資產之建設改良擴充

1. 輔導工作空間改善計畫，12 萬元。
2. 圖書館教學空間優化計畫，22 萬 7,360 元。
3. 校史室整修計畫，45 萬 580 元。

肆、以前年度計畫實施成果概述

一、前(113)年度計畫實施成果概述：基金來源決算數 3,535 萬 8,849 元，基金用途決算數 3,544 萬 1,529 元，短絀數 8 萬 2,680 元。

二、上年度已過期間(114 年 1 月 1 日至 6 月 30 日止)計畫實施成果概述：

(一)基金來源部分：政府撥入收入 2,232 萬 6,284 元、規費收入 7 萬 5,102 元、教學收入 15 萬 8 千元、其他收入 4 萬 383 元。

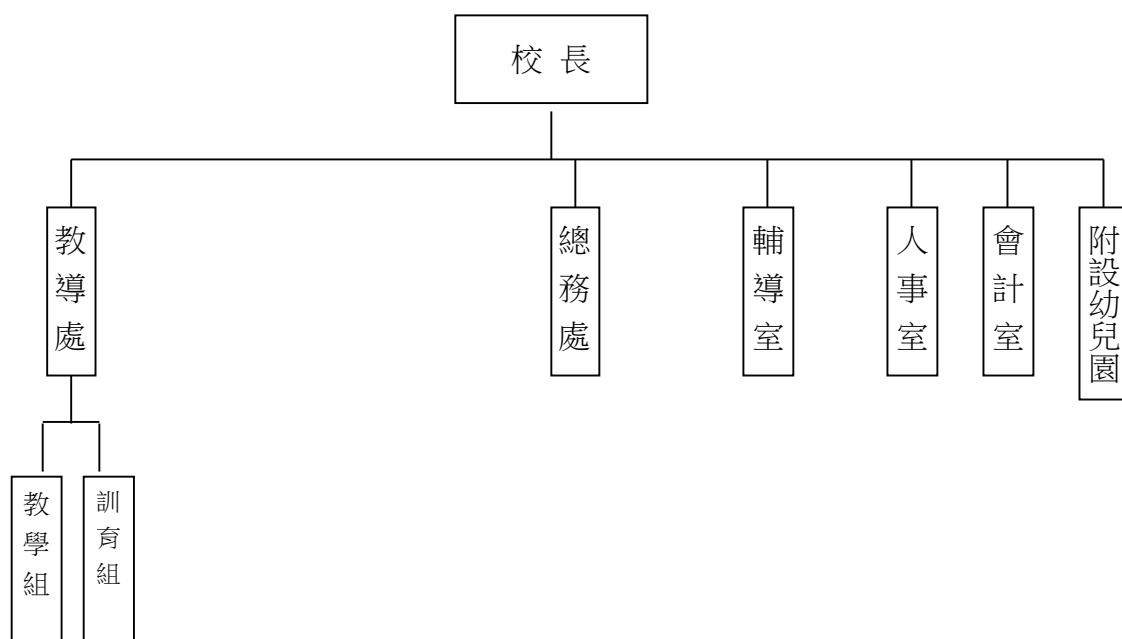
(二)基金用途部分：國民教育業務計畫 1,910 萬 8,102 元、建築及設備業務計畫 0 元。

(三)總計 114 年上半年賸餘數 349 萬 1,667 元。

伍、組織系統圖

新北市林口區興福國民小學

組織系統圖



員額編制表																						
教育人員					公務人員											技工工友				編制員額總計		
總班級數	總教師人數	校長	教保員	專任運動教練	組長	幹事	護理師或護士	營養師	主任(人)	助理員(人)	書記(人)	人事管理員	主任(會)	佐理員(會)	會計員	留用人員	合計	技工	工友		廚工	合計
7	16	1	1	0	0	1	1	0	1	0	0	0	1	0	0	0	4	0	1	1	2	24

新北市林口區興福國民小學
新北市地方教育發展基金
基金來源、用途及餘絀預計表
中華民國115年度

單位：新臺幣千元

前年度決算數	項 目	本年度預算數	上年度預算數	比較增減(-)
35,359	基金來源	32,631	31,115	1,516
0	徵收及依法分配收入	0	0	0
0	徵收收入	0	0	0
0	違規罰款收入	0	0	0
169	勞務收入	0	0	0
169	服務收入	0	0	0
1	財產收入	10	10	0
0	財產處分收入	0	0	0
1	利息收入	10	10	0
0	其他財產收入	0	0	0
34,783	政府撥入收入	31,984	30,516	1,468
34,083	公庫撥款收入	31,984	29,816	2,168
700	政府其他撥入收入	0	700	-700
0	規費收入	113	90	23
0	使用規費收入	113	90	23
332	教學收入	474	474	0
332	學雜費收入	474	474	0
73	其他收入	50	25	25
73	雜項收入	50	25	25
35,442	基金用途	33,131	31,115	2,016
34,889	國民教育計畫	32,211	30,755	1,456
34,889	國民小學教育	32,211	30,755	1,456
553	建築及設備計畫	920	360	560
553	其他設備	920	360	560
-83	本期賸餘 (短絀-)	-500	0	-500
2,637	期初基金餘額	2,554	2,637	-83
0	解繳公庫	0	0	0
2,554	期末基金餘額	2,054	2,637	-583

備註：

新北市林口區興福國民小學
新北市地方教育發展基金
基金來源、用途及餘絀預計表說明
中華民國 115 年度

壹、基金來源：

- 一、財產收入：本年度預算數為 1 萬元，主要為專戶利息收入 1 萬元。
- 二、政府撥入收入：本年度預算數為 3,198 萬 4 千元，主要為市庫撥款收入 3,198 萬 4 千元。
- 三、規費收入：本年度預算數為 11 萬 3 千元，主要為場地租借收入 11 萬 3 千元。
- 四、教學收入：本年度預算數為 47 萬 4 千元，主要為附設幼兒園學費收入 42 萬元、附設幼兒園學生活動費 5 萬 4 千元。
- 五、其他收入：本年度預算數為 5 萬元，主要為員工宿舍使用費收入 5 萬元。

貳、基金用途：

- 一、國民教育業務計畫：本年度預算數為 3,221 萬 1 千元，主要擬新購各科教學設備，充實各科教材，以提高教學效能，革新教學方法；辦理場地開放、藝文競賽、數位教學、科學推廣、學生輔導等項目，以期透過各項活動，強健學生身心體魄，增進學生生活智慧；配合校務推動行政處室支援工作，進而增進運作效能。
- 二、建築及設備業務計畫：本年度預算數為 92 萬元，包括其他設備 92 萬元，主要係辦理充實各項教學及辦公設備、充實學校館藏圖書暨桃園國際機場航空噪音防制費補助購置噪音防制設備，以改善教學環境，增進教學效能。

新北市林口區興福國民小學
 新北市地方教育發展基金
現金流量預計表
 中華民國115年度

單位：新臺幣千元

項 目	預 算	數	說 明
業務活動之現金流量			
本期賸餘(短絀)		-500	
調整非現金項目		0	
流動資產淨減(淨增)		0	
流動負債淨增(淨減)		0	
業務活動之淨現金流入(流出)		-500	
其他活動之現金流量			
增加短期債務及其他負債		0	
增加其他負債		0	
增加其他資產		0	
增加其他資產		0	
其他活動之淨現金流入(流出)		0	
現金及約當現金之淨增(淨減)		-500	
期初現金及約當現金		8,693	
期末現金及約當現金		8,193	

註：

新北市林口區興福國民小學
 新北市地方教育發展基金
基金來源明細表
 中華民國 115 年度

單位：新臺幣千元

科目及業務項目	單位	預 算 數			說 明
		數量 (業務量)	利(費)率	金 額	
財產收入				10	
利息收入	期	2	5,000	10	專戶利息收入
政府撥入收入				31,984	
公庫撥款收入	年	1	31,284,000	31,284	市庫撥款收入
公庫撥款收入	年	1	700,000	700	桃園國際機場航空噪音 防制設施補助收入(收支 併列)
規費收入				113	
使用規費收入	年	1	40,000	40	場地租借(收支併列)
使用規費收入	年	1	73,000	73	場地租借(收支併列)-設 置太陽光電發電系統獎 勵金
教學收入				474	
學雜費收入	年	1	420,000	420	學費-幼兒園
學雜費收入	年	1	54,000	54	學生活動費(收支併 列)-幼兒園
其他收入				50	
雜項收入	年	1	50,000	50	員工宿舍使用費
總 計：				32,631	

新北市林口區興福國民小學
 新北市地方教育發展基金
基金用途明細表
 中華民國115年度

單位：新臺幣千元

前年度 決算數	業務計畫及 用途別科目	本年度 預算數	上年度 預算數	計畫內容說明
34,889	53 國民教育計畫	32,211	30,755	
34,889	532 國民小學教育	32,211	30,755	
31,833	1 用人費用	28,492	27,107	
18,940	11 正式員額薪資	17,410	17,410	
17,606	113 職員薪金	16,991	16,991	教職員薪資
767		0	0	
567	114 工員工資	419	419	廚工薪資
2,566	12 聘僱及兼職人員薪資	154	154	
150	124 兼職人員酬金	100	100	兼代課鐘點費
2,274		0	0	
142		0	0	
0		54	54	國小兼任輔導教師減課鐘點費
558	13 加(夜)班費	598	516	
0	131 延長工時加班費	40	40	偏遠交通不便地區交通車隨車人員加班費
558	134 未休假加班費	558	476	未休假加班費
4,000	15 獎金	5,250	3,250	
1,806	151 考績獎金	2,070	1,450	教職員工考績獎金
2,195	152 年終獎金	2,480	1,800	教職員工年終獎金
0	15Y 其他獎金	700	0	偏遠地區久任獎金
3,079	16 退休及卹償金	3,027	3,694	
155	161 職員退休及離職金	100	100	長期代理代課教師退職準備金
2,924		1,235	1,432	教職員退休金、撫慰金、獎勵金
0		1,672	2,142	教職員退撫基金提撥
0	162 工員退休及離職金	20	20	廚工退職準備金提撥
2,689	18 福利費	2,053	2,083	
1,954	181 分擔員工保險費	1,500	1,500	教職員工公保、勞保、健保
33	183 傷病醫藥費	43	43	教職員工健康檢查費
208	18Y 其他福利費	200	200	教職員休假補助費(10日內)
495		290	320	公教人員各項補助(婚喪及生育補助、子女教育補助相關費用)
0		20	20	教職員休假補助費(逾10日)
2,751	2 服務費用	3,274	3,203	
378	21 水電費	625	612	
80	212 工作場所電費	0	0	
0		34	34	場地租借(收支併列)-電費
150		0	150	電費
124		351	358	桃園國際機場航空噪音防制費補助(收支併列)-電費
0		170	0	
0	214 工作場所水費	10	10	場地租借(收支併列)-水費
24		50	50	水費
0	216 氣體費	10	10	瓦斯費
46	22 郵電費	84	84	

新北市林口區興福國民小學
 新北市地方教育發展基金
基金用途明細表
 中華民國115年度

單位：新臺幣千元

前年度 決算數	業務計畫及 用途別科目	本年度 預算數	上年度 預算數	計畫內容說明
7221	郵費	14	14	辦公費-郵資
40222	電話費	70	70	辦公費-電話費
7023	旅運費	70	70	
10231	國內旅費	10	10	校外教學-國內旅費
60		60	60	小型學校差旅費
51425	修理保養及保固費	525	582	
98252	一般房屋修護費	70	70	辦公房屋相關建物繕費
0255	機械及設備修護費	49	49	各項機械及設備修繕
230		0	290	
12		15	15	電腦設備及維護管理費
0		210	0	桃園國際機場航空噪音防制費 補助(收支併列)-機械與及設備 維修
0257	雜項設備修護費	63	40	場地租借(收支併列)-雜項設備 修護費
20		20	20	校園AED維護費
154		21	21	飲水設備維護費
0		77	77	雜項設備修護費
1,57327	一般服務費	1,836	1,721	
0276	佣金、匯費、經理費及 手續費	0	0	
372279	外包費	60	60	校園保全服務費
0		312	312	庶務性工作委外辦理費用
1,12627D	計時與計件人員酬金	201	201	小型自立午餐學校廚工補助-1 人
6		6	6	場地租借(收支併列)-僱用專人 值勤2人加班費
0		1,005	890	校園門禁安全維護費-僱用專人 值勤2人薪資、保險、年終工作 獎金、退職準備及健康檢查費
0		183	183	偏遠交通不便地區交通車隨車 人員薪資-4人
6927F	體育活動費	69	69	教職員工文康活動費
9828	專業服務費	62	62	
52285	講課鐘點、稿費、出席 審查及查詢費	0	0	
18287	委託檢驗(定)試驗認證 費	30	30	高低壓供電電氣技工維護費
2128Y	其他專業服務費	21	21	校園環境維護費用
7		0	0	
0		11	11	飲水機水質檢測費用
7229	公共關係費	72	72	
72291	公共關係費	72	72	首長特別費(6,000元*12月)
2573	材料及用品費	378	377	
25732	用品消耗	378	377	

新北市林口區興福國民小學
 新北市地方教育發展基金
基金用途明細表
 中華民國115年度

單位：新臺幣千元

前年度 決算數	業務計畫及 用途別科目	本年度 預算數	上年度 預算數	計畫內容說明
139321	辦公(事務)用品	53	53	辦公及教學相關用品
0		6	6	推動學校健康促進政策經費
36		20	20	學生活動費(收支併列)-辦理幼兒園學生各項活動相關用品
0		154	154	辦公費-辦公(事務)用之消耗及非消耗品
0322	報章雜誌	5	5	辦公費-訂閱圖書、報紙及雜誌相關費用
5323	農業與園藝用品及環境美化費	30	30	辦公費-校園綠美化及環境清潔衛生用品
0324	化學藥劑與實驗用品	15	15	教學實驗用品
15328	醫療用品(非醫療院所使用)	15	15	辦公費-健康中心醫療保健用品
3		3	3	健康中心衛生保健費
2332Y	其他用品消耗	20	19	運動會相關經費
1		20	20	學生活動費(收支併列)-辦理幼兒園學生校外教學活動相關費用
34		20	20	畢業典禮活動各項經費
0		17	17	社團活動經費
487	會費、捐助、補助、分攤、照護、救濟與交流活動費	67	68	
271	會費	2	2	
2713	職業團體會費	2	2	辦公費-護理師護士公會會費
3372	捐助、補助與獎助	54	48	
8726	獎助學員生給與	10	4	國小低收入戶學生助學金
0		3	3	國小原住民學生獎學金
072Y	其他捐助、補助與獎助	14	14	學生活動費(收支併列)-辦理幼兒園學生各項活動之獎品
25		2	2	幼兒園兒童節禮物
0		18	18	教師節紀念品
0		7	7	國小兒童節禮物
1374	補貼、獎勵、慰問、照護與救濟	11	18	
13743	獎勵費用	11	6	資深優良教師獎勵金
0744	慰問、照護及濟助金	0	12	
5535M	建築及設備計畫	920	360	
5535M4	其他設備	920	360	
5535	購建固定資產、無形資產、非理財目的之長期投資及營舍與設施工程支出	920	360	
55351	購建固定資產	920	360	

新北市林口區興福國民小學
 新北市地方教育發展基金
基金用途明細表
 中華民國115年度

單位：新臺幣千元

前年度 決算數	業務計畫及 用途別科目	本年度 預算數	上年度 預算數	計畫內容說明
0	514 購置機械及設備	320	0	桃園國際機場航空噪音防制費補助(收支併列)-機械及設備購置費
234		0	260	
48		40	40	充實各項教學及辦公設備
51	516 購置雜項設備	50	50	充實各項教學及辦公設備
220		0	0	
0		500	0	充實各項教學及辦公設備
0		10	10	充實學校館藏圖書
35,442	總 計	33,131	31,115	

新北市林口區興福國民小學
 新北市地方教育發展基金
單位（或計畫）成本分析表
 中華民國 115 年度

單位：新臺幣千元

計 畫 別	單位	單位成本 (元)或 平均利 (費)率	數量	預 算 數	說 明
國民教育計畫				32,211	
國民小學教育				32,211	
建築及設備計畫				920	
其他設備				920	
合 計				33,131	

新北市林口區興福國民小學
 新北市地方教育發展基金
 5 年來主要業務計畫分析表

中華民國 115 年度

單位：新臺幣千元

年 度 及 項 目	單位	數量	單位成 本(元)或平 均利(費)率	預 (決) 算 數	說 明
本年度預算數				33,131	
國民教育計畫				32,211	
建築及設備計畫				920	
上年度預算數				31,115	
國民教育計畫				30,755	
建築及設備計畫				360	
前年度決算數				35,442	
國民教育計畫				34,889	
建築及設備計畫				553	
112年度決算數				35,094	
國民教育計畫				34,394	
建築及設備計畫				701	
111年度決算數				33,865	
國民教育計畫				33,425	
建築及設備計畫				440	

新北市林口區
 新北市地方
用人費用
 中華民國

科 目	正式員 額薪資	聘僱人 員薪資	加(夜) 班費	津 貼	獎 金			退休及
					年終獎金	考績獎金	其他	退休金
總 計	17,410		598		2,480	2,070	700	3,027
國民教育計畫	17,410		598		2,480	2,070	700	3,027
正式人員	17,410		598		2,480	2,070	700	1,792
兼任人員								
其他人員								1,235

1、「計時與計件人員酬金」：僱用專人值勤1,011千元、自立午餐及幼兒園廚工201千元、偏遠不便交通車隨車人員183千元。

2、考績獎金：依公務人員考績法第7、8、12條暨公立高級中等以下學校教師成績考核辦法第4條等規定，預算人數23人，預算金額為2,070千元。年終獎金：依據行政院各年度訂定之軍公教人員年終工作獎金發給注意事項，預算人數23人，預算金額為2,480千元。

興福國民小學
教育發展基金
彙計表
115年度

單位：新臺幣千元

卹償金	資遣費	福 利 費				提繳費	合 計	兼任人員 用人費用	總 計
		分擔保 險費	傷病醫 藥費	提撥福 利金	其他				
		1,500	43		510		28,338	154	28,492
		1,500	43		510		28,338	154	28,492
		1,500	43		510		27,103		27,103
								154	154
							1,235		1,235

新北市林口區
新北市地方
用人費用
中華民國

科 目	正式員 額薪資	聘僱人 員薪資	加(夜) 班費	津 貼	獎 金			退休及
					年終獎金	考績獎金	其他	退休金
總 計	17,410		598		2,480	2,070	700	3,027
國民教育計畫	17,410		598		2,480	2,070	700	3,027
職員薪金	16,991							
工員工資	419							
兼職人員酬金								
延長工時加班費			40					
未休假加班費			558					
考績獎金						2,070		
年終獎金					2,480			
其他獎金							700	
職員退休及離職金								3,007
工員退休及離職金								20
分擔員工保險費								
傷病醫藥費								
其他福利費								

1、「計時與計件人員酬金」：僱用專人值勤1,011千元、自立午餐及幼兒園廚工201千元、偏遠不便交通車隨車人員183千元。

2、考績獎金：依公務人員考績法第7、8、12條暨公立高級中等以下學校教師成績考核辦法第4條等規定，預算人數23人，預算金額為2,070千元。年終獎金：依據行政院各年度訂定之軍公教人員年終工作獎金發給注意事項，預算人數23人，預算金額為2,480千元。

興福國民小學
教育發展基金
彙計表
115年度

單位：新臺幣千元

卹償金	資遣費	福 利 費				提繳費	合 計	兼任人員 用人費用	總 計
		分擔保 險費	傷病醫 藥費	提撥福 利金	其他				
		1,500	43		510		28,338	154	28,492
		1,500	43		510		28,338	154	28,492
							16,991		16,991
							419		419
								154	154
							40		40
							558		558
							2,070		2,070
							2,480		2,480
							700		700
							3,007		3,007
							20		20
		1,500					1,500		1,500
			43				43		43
					510		510		510

新都市林口區興福國民小學
新都市地方教育發展基金
各項費用彙計表
中華民國115年度

單位：新臺幣千元

前年度 決算數	上年度 預算數	科目	本年度預算數			
			合計	國民教育計畫	建築及設備計畫	
31,833	27,107	用人費用	28,492	28,492	0	
18,940	17,410	正式員額薪資	17,410	17,410	0	
18,373	16,991	職員薪金	16,991	16,991	0	
567	419	工員工資	419	419	0	
2,566	154	聘僱及兼職人員薪資	154	154	0	
2,566	154	兼職人員酬金	154	154	0	
558	516	加(夜)班費	598	598	0	
	40	延長工時加班費	40	40	0	
558	476	未休假加班費	558	558	0	
4,000	3,250	獎金	5,250	5,250	0	
1,806	1,450	考績獎金	2,070	2,070	0	
2,195	1,800	年終獎金	2,480	2,480	0	
		其他獎金	700	700	0	
3,079	3,694	退休及卹償金	3,027	3,027	0	
3,079	3,674	職員退休及離職金	3,007	3,007	0	
	20	工員退休及離職金	20	20	0	
2,689	2,083	福利費	2,053	2,053	0	
1,954	1,500	分擔員工保險費	1,500	1,500	0	
33	43	傷病醫藥費	43	43	0	
703	540	其他福利費	510	510	0	
2,751	3,203	服務費用	3,274	3,274	0	
378	612	水電費	625	625	0	
354	542	工作場所電費	555	555	0	
24	60	工作場所水費	60	60	0	
	10	氣體費	10	10	0	
46	84	郵電費	84	84	0	
7	14	郵費	14	14	0	
40	70	電話費	70	70	0	
70	70	旅運費	70	70	0	
70	70	國內旅費	70	70	0	

新北市林口區興福國民小學
新北市地方教育發展基金
各項費用彙計表
中華民國115年度

單位：新臺幣千元

前年度 決算數	上年度 預算數	科目	本年度預算數			
			合計	國民教育計畫	建築及設備計畫	
514	582	修理保養及保固費	525	525	0	
98	70	一般房屋修護費	70	70	0	
241	354	機械及設備修護費	274	274	0	
174	158	雜項設備修護費	181	181	0	
1,573	1,721	一般服務費	1,836	1,836	0	
		佣金、匯費、經理費及手續費	0	0	0	
372	372	外包費	372	372	0	
1,132	1,280	計時與計件人員酬金	1,395	1,395	0	
69	69	體育活動費	69	69	0	
98	62	專業服務費	62	62	0	
52		講課鐘點、稿費、出席審查及查詢費	0	0	0	
18	30	委託檢驗(定)試驗認證費	30	30	0	
28	32	其他專業服務費	32	32	0	
72	72	公共關係費	72	72	0	
72	72	公共關係費	72	72	0	
257	377	材料及用品費	378	378	0	
257	377	用品消耗	378	378	0	
176	233	辦公(事務)用品	233	233	0	
	5	報章雜誌	5	5	0	
5	30	農業與園藝用品及環境美化費	30	30	0	
	15	化學藥劑與實驗用品	15	15	0	
18	18	醫療用品(非醫療院所使用)	18	18	0	
58	76	其他用品消耗	77	77	0	

新北市林口區興福國民小學
新北市地方教育發展基金
各項費用彙計表
中華民國115年度

單位：新臺幣千元

前年度 決算數	上年度 預算數	科目	本年度預算數			
			合計	國民教育計畫	建築及設備計畫	
553	360	購建固定資產、無形資產、非理財目的之長期投資及營舍與設施工程支出	920	0	920	
553	360	購建固定資產	920	0	920	
282	300	購置機械及設備	360	0	360	
271	60	購置雜項設備	560	0	560	
48	68	會費、捐助、補助、分攤、照護、救濟與交流活動費	67	67	0	
2	2	會費	2	2	0	
2	2	職業團體會費	2	2	0	
33	48	捐助、補助與獎助	54	54	0	
8	7	獎助學員生給與	13	13	0	
25	41	其他捐助、補助與獎助	41	41	0	
13	18	補貼、獎勵、慰問、照護與救濟	11	11	0	
13	6	獎勵費用	11	11	0	
	12	慰問、照護及濟助金	0	0	0	
35,442	31,115	合計	33,131	32,211	920	

新北市林口區興福國民小學
 新北市地方教育發展基金
補辦預算明細表
 中華民國115年度

單位：新臺幣千元

項 目	金 額	辦理年度	說 明
一、固定資產之建設、改良、擴充	798		
建築及設備計畫	798		
516購置雜項設備	120	113	輔導工作空間改善計畫，依113年8月20日新北府教特字第1131561119號函核准在案。 圖書館教學空間優化計畫，依114年5月2日新北府教國字第1140839554號函核准在案。 校史室整修計畫，依114年4月24日新北府教工程字第11407721961號函核准在案。
516購置雜項設備	227	114	
516購置雜項設備	451	114	

新北市林口區興福國民小學
 新北市地方教育發展基金
預計平衡表
 中華民國115年12月31日

單位：新臺幣千元

113年12月31日 實 際 數	科 目	115年12月31日 預 計 數	114年12月31日 預 計 數	比較增減
8,997	資 產 合 計	8,497	8,997	-500
8,997	資 產	8,497	8,997	-500
8,693	流動資產	8,193	8,693	-500
8,693	現金	8,193	8,693	-500
8,693	銀行存款	8,193	8,693	-500
0	應收款項	0	0	0
0	應收收益	0	0	0
0	預付款項	0	0	0
0	預付費用	0	0	0
304	其他資產	304	304	0
304	什項資產	304	304	0
304	暫付及待結轉帳 項	304	304	0
159,555	代管資產	159,555	159,555	0
-159,555	應付代管資產	-159,555	-159,555	0
6,442	負 債	6,442	6,442	0
5,301	流動負債	5,301	5,301	0
5,301	應付款項	5,301	5,301	0
5,301	應付代收款	5,301	5,301	0
0	應付費用	0	0	0
0	其他應付款	0	0	0
1,142	其他負債	1,142	1,142	0
1,142	什項負債	1,142	1,142	0
1,142	存入保證金	1,142	1,142	0
0	暫收及待結轉帳 項	0	0	0
2,554	基金餘額	2,054	2,554	-500
2,554	基金餘額	2,054	2,554	-500
2,554	基金餘額	2,054	2,554	-500
2,554	累積餘額	2,054	2,554	-500
8,997	負債及基金餘額合計	8,497	8,997	-500

新北市林口區興福國民小學

新北市地方教育發展基金

資本資產明細表

中華民國115年度

單位：新臺幣千元

項 目	取得成本 (期初餘額)	以前年度 累計折舊/ 長期投資 評價	本 年 度 變 動					本年度累 計折舊/長 期投資評 價變動數	期末餘額
			增 加		減 少		主要增減 原因說明		
			金 額	類 型	金 額	類 型			
非理財目的之長期投資									
土地									
土地改良物	2,324	2,300						24	
房屋及建築	106,720	26,413					4,802	75,505	
機械及設備	13,832	10,768	360	(1)			694	2,730	
交通及運輸設備	2,125	2,042					18	65	
雜項設備	12,650	10,027	560	(1)			680	2,503	
購建中固定資產									
租賃資產									
租賃權益改良									
電腦軟體	33				13	(11)		20	
權利									
發展中之無形資產									
其他無形資產									
遞耗資產									
其他									
合計	137,684	51,550	920		13		6,194	80,847	

註：

