

中華民國114年度

新 北 市 總 預 算 案

新北市政府教育局主管

新北市地方教育發展基金
新北市林口區興福國民小學

附屬單位預算之分預算
(非營業部分)

新北市林口區興福國民小學編

新北市林口區興福國民小學
新北市地方教育發展基金
目 次
中 華 民 國 114 年度

一、業務計畫及預算說明.....	第	1	-	4	頁
二、預算主要表					
1、基金來源、用途及餘絀預計表.....	第	5	-	5	頁
2、基金來源、用途及餘絀預計表說明.....	第	6	-	6	頁
3、現金流量預計表.....	第	7	-	7	頁
三、預算明細表					
1、基金來源明細表.....	第	8	-	8	頁
2、基金用途明細表.....	第	9	-	12	頁
四、預算附表					
單位(或計畫)成本分析表.....	第	13	-	13	頁
五、預算參考表					
1、5年來主要業務計畫分析表.....	第	14	-	14	頁
2、員工人數彙計表.....	第	15	-	15	頁
3、用人費用彙計表-依人員別.....	第	16	-	17	頁
4、用人費用彙計表-依用途別.....	第	18	-	19	頁
5、各項費用彙計表.....	第	20	-	22	頁
6、補辦預算明細表.....	第	23	-	23	頁
六、附 錄					
1、預計平衡表.....	第	24	-	24	頁
2、資本資產明細表.....	第	25	-	25	頁

新 北 市 林 口 區 興 福 國 民 小 學

新 北 市 地 方 教 育 發 展 基 金

業務計畫及預算說明

中華民國 114 年度

壹、基金概況

一、設立宗旨及願景

- (一)本校依據「國民教育法」之規定辦理，以養成德、智、體、群、美五育均衡發展之健全國民為宗旨。
- (二)本校自 99 年度起依教育經費編列與管理法第 13 條規定設置「新北市地方教育發展基金」，以促進教育健全發展，提昇教育經費運用績效。

二、施政重點

- (一)培育五育兼備，多元性向發展之健全國民。
- (二)加強生活教育，引導人生正確價值方向和行為態度。
- (三)陶冶並平衡身心發展，促進並調和群己關係。

三、組織概況

本校設置校長 1 人，綜理全校校務，下設教務處、總務處、學輔處、附設幼兒園、人事室及會計室等單位，員額編制教師 16 人、教保員 1 人、職員 4 人、工友 1 人、廚工 1 人，共計 24 人。

四、基金歸類及屬性

本基金係預算法第 4 條第 1 項第 2 款所定，特定收入來源，供特殊用途之特別收入基金，並編製附屬單位預算。

貳、業務計畫

單位：新臺幣千元

一、基金來源

來源別	本年度預算數	實施內容
財產收入	10	利息收入 1 萬元。
政府撥入收入	30,381	公庫撥款收入 2,968 萬 1 千元、政府其他撥入收入 70 萬元。
規費收入	90	使用規費收入 9 萬元。
教學收入	474	學雜費收入 47 萬 4 千元。
其他收入	25	雜項收入 2 萬 5 千元。

二、基金用途

業務計畫	本年度預算數	實施內容
國民教育業務計畫	30,755	本年度預算編列 3,075 萬 5 千元，計有普通班 6 班、附設幼兒園 1 班，合計 7 班，學生人數 132 人；本計畫擬新購各科教學設備，充實各科教材，以提高教學效能，革新教學方法；辦理場地開放、藝文競賽、數位教學、科學推廣、學生輔導等項目，以期透過各項活動，強健學生身心體魄，增進學生生活智慧；配合校務推動行政處室支援工作，進而增進運作效能。
建築及設備業務計畫	360	本年度預算編列 36 萬元，計有其他設備 36 萬元，辦理充實各項教學及辦公設備暨充實學校館藏圖書。

參、預算概要

一、基金來源及用途之預計

(一)本年度基金來源 3,098 萬元，較上年度預算數相同。

(二)本年度基金用途 3,111 萬 5 千元，較上年度預算數 3,098 萬元，增加 13 萬 5 千元，約 0.44%，主要係用人費用增加所致。

二、基金餘絀之預計

本年度基金來源及用途相抵後，差短為 13 萬 5 千元，較上年度預算數 0 元，增加 13 萬 5 千元，將移用以前基金餘額 13 萬 5 千元支應。

三、補辦預算事項

(一)固定資產之建設改良擴充

1. 永續生態農場改造計畫工程，16 萬元。
2. 永續生態教學區改造計畫工程，10 萬元。

肆、以前年度計畫實施成果概述

一、前（112）年度計畫實施成果概述：基金來源決算數 3,492 萬 9,313 元，基金用途決算數 3,509 萬 4,143 元，短絀數 16 萬 4,830 元。

二、上年度已過期間（113 年 1 月 1 日至 6 月 30 日止）計畫實施成果概述：

(一)基金來源部分：勞務收入 2 萬 800 元、政府撥入收入 2,375 萬 6,126 元、教學收入 17 萬 3,800 元、其他收入 3 萬 1,988 元。

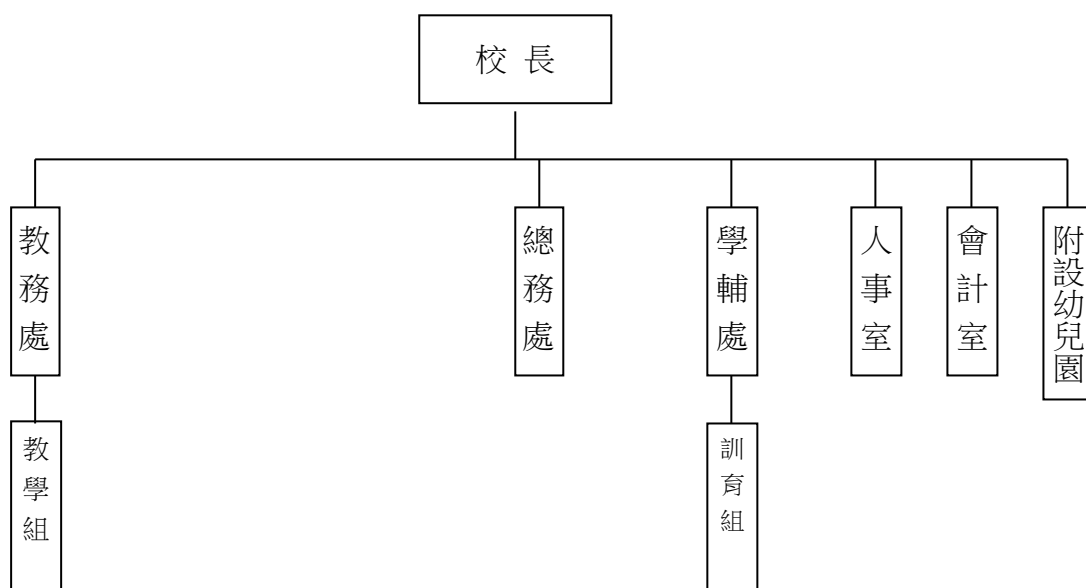
(二)基金用途部分：國民教育業務計畫 1,918 萬 2,040 元、建築及設備計 1 萬元。

(三)總計 113 年上半年賸餘數 479 萬 674 元。

伍、組織系統圖

新北市林口區興福國民小學

組 織 系 統 圖



員額編制表																						
教育人員					公務人員												技工工友				編制員額總計	
總班級數	總教師人數	校長	教保員	專任運動教練	組長	幹事	護理師或護士	營養師	主任(人)	助理員(人)	書記(人)	人事管理員	主任(會)	佐理員(會)	會計員	留用人員	合計	技工	工友	廚工		合計
7	16	1	1	0	0	1	1	0	1	0	0	0	1	0	0	0	4	0	1	1	2	24

新北市林口區興福國民小學
 新北市地方教育發展基金
基金來源、用途及餘絀預計表
 中華民國114年度

單位：新臺幣千元

前年度決算數	項 目	本年度預算數	上年度預算數	比較增減(一)
34,929	基金來源	30,980	30,980	0
0	徵收及依法分配收入	0	0	0
0	違規罰款收入	0	0	0
124	勞務收入	0	90	-90
124	服務收入	0	90	-90
1	財產收入	10	10	0
0	財產處分收入	0	0	0
1	利息收入	10	10	0
0	其他財產收入	0	0	0
34,352	政府撥入收入	30,381	30,381	0
33,652	公庫撥款收入	29,681	29,681	0
700	政府其他撥入收入	700	700	0
0	規費收入	90	0	90
0	使用規費收入	90	0	90
348	教學收入	474	474	0
348	學雜費收入	474	474	0
105	其他收入	25	25	0
105	雜項收入	25	25	0
35,094	基金用途	31,115	30,980	135
34,394	國民教育計畫	30,755	30,620	135
34,394	國民小學教育	30,755	30,620	135
701	建築及設備計畫	360	360	0
701	其他設備	360	360	0
-165	本期賸餘（短絀一）	-135	0	-135
2,802	期初基金餘額	2,637	2,802	-165
0	解繳公庫	0	0	0
2,637	期末基金餘額	2,502	2,802	-300

備註：

新北市林口區興福國民小學
新北市地方教育發展基金
基金來源、用途及餘絀預計表說明
中華民國 114 年度

壹、基金來源：

- 一、財產收入：本年度預算數為 1 萬元，主要為專戶利息收入 1 萬元。
- 二、政府撥入收入：本年度預算數為 3,038 萬 1 千元，主要為市庫撥款收入 2,968 萬 1 千元、桃園國際機場航空噪音防制費補助收入 70 萬元。
- 三、規費收入：本年度預算數為 9 萬元，主要為場地租借收入 9 萬元。
- 四、教學收入：本年度預算數為 47 萬 4 千元，主要為附設幼兒園學費收入 42 萬元、附設幼兒園學生活動費 5 萬 4 千元。
- 五、其他收入：本年度預算數為 2 萬 5 千元，主要為員工宿舍使用費收入 2 萬 5 千元。

貳、基金用途：

- 一、國民教育業務計畫：本年度預算數為 3,075 萬 5 千元，主要擬新購各科教學設備，充實各科教材，以提高教學效能，革新教學方法；辦理場地開放、藝文競賽、數位教學、科學推廣、學生輔導等項目，以期透過各項活動，強健學生身心體魄，增進學生生活智慧；配合校務推動行政處室支援工作，進而增進運作效能。
- 二、建築及設備業務計畫：本年度預算數為 36 萬元，包括其他設備 36 萬元，主要係辦理充實各項教學及辦公設備、充實學校館藏圖書暨桃園國際機場航空噪音防制費補助購置噪音防制設備，以改善教學環境，增進教學效能。

新
北
市
林
口
區
興
福
國
民
小
學
新
北
市
地
方
教
育
發
展
基
金
現
金
流
量
預
計
表
中
華
民
國
114
年
度

單位：新臺幣千元

項	目	預	算	數	說	明
業務活動之現金流量						
本期賸餘(短絀)				-135		
調整非現金項目				0		
流動資產淨減(淨增)				0		
流動負債淨增(淨減)				0		
業務活動之淨現金流入(流出)				-135		
其他活動之現金流量						
增加短期債務及其他負債				0		
增加其他負債				0		
增加其他資產				0		
增加其他資產				0		
其他活動之淨現金流入(流出)				0		
現金及約當現金之淨增(淨減)				-135		
期初現金及約當現金				8,550		
期末現金及約當現金				8,415		

註：

新北市林口區興福國民小學
 新北市地方教育發展基金
基金來源明細表
 中 華 民 國 114年 度

單位：新臺幣千元

科目及業務項目	單 位	預 算 數			說 明
		數量 (業務量)	利(費)率	金 額	
財產收入				10	
利息收入	期	2	5,000	10	專戶利息收入
政府撥入收入				30,381	
公庫撥款收入	年	1	29,681,000	29,681	市庫撥款收入
政府其他撥入收入	年	1	700,000	700	114年度桃園國際機場 航空噪音防制費補助(桃 園市政府113年3月26日 府環噪字 第1130081108號函)
規費收入				90	
使用規費收入	年	1	50,000	50	場地租借(收支併列)-新 北市市管公有房舍屋頂 設置太陽光電發電系統 標租案獎勵金
使用規費收入	年	1	40,000	40	場地租借(收支併列)
教學收入				474	
學雜費收入	年	1	54,000	54	學生活動費(收支併 列)-幼兒園
學雜費收入	年	1	420,000	420	學費-幼兒園
其他收入				25	
雜項收入	年	1	25,000	25	員工宿舍使用費
總 計：				30,980	

新北市林口區興福國民小學
 新北市地方教育發展基金
基金用途明細表
 中華民國114年度

單位：新臺幣千元

前年度 決算數	業務計畫及 用途別科目	本年度 預算數	上年度 預算數	計畫內容說明
34,394	53 國民教育計畫	30,755	30,620	
34,394	532 國民小學教育	30,755	30,620	
29,539	1 用人費用	27,107	26,909	
17,278	11 正式員額薪資	17,410	17,610	
16,435	113 職員薪金	16,991	17,191	教職員薪資
444		0	0	
398	114 工員工資	419	419	廚工薪資
2,712	12 聘僱及兼職人員薪資	154	154	
213	124 兼職人員酬金	100	100	兼代課鐘點費
2,254		0	0	
246		0	0	
0		54	54	國小兼任輔導教師減課鐘點費
476	13 加(夜)班費	516	526	
476	131 延長工時加班費	40	40	偏遠交通不便地區交通車隨車人員加班費
0	134 未休假加班費	476	486	未休假加班費
3,522	15 獎金	3,250	3,250	
1,434	151 考績獎金	1,450	1,450	教職員工考績獎金
2,088	152 年終獎金	1,800	1,800	教職員工年終獎金
3,496	16 退休及卹償金	3,694	3,286	
172	161 職員退休及離職金	100	100	長期代理代課教師退職準備金
2,770		2,142	1,434	教職員退撫基金提撥
0		1,432	1,732	教職員退休金、撫慰金、獎勵金
0	162 工員退休及離職金	20	20	廚工退職準備金提撥
554	163 卹償金	0	0	
2,055	18 福利費	2,083	2,083	
1,764	181 分擔員工保險費	1,500	1,500	教職員工公保、勞保、健保
25	183 傷病醫藥費	43	43	教職員健康檢查費
176	18Y 其他福利費	200	200	教職員休假補助費(10日內)
90		320	320	公教人員各項補助(婚喪及生育補助、子女教育補助相關費用)
0		20	20	教職員休假補助費(逾10日)
2,462	2 服務費用	3,203	3,262	
348	21 水電費	612	672	
0	212 工作場所電費	0	80	
150		150	130	桃園國際機場航空噪音防制費補助
0		34	34	場地租借(收支併列)-電費
177		358	358	電費
22	214 工作場所水費	50	50	水費
0		10	10	場地租借(收支併列)-水費
0	216 氣體費	10	10	瓦斯費
37	22 郵電費	84	84	

新北市林口區興福國民小學
新北市地方教育發展基金
基金用途明細表
中華民國114年度

單位：新臺幣千元

前年度 決算數	業務計畫及 用途別科目	本年度 預算數	上年度 預算數	計畫內容說明
11221	郵費	14	14	辦公費-郵資
26222	電話費	70	70	辦公費-電話費
4523	旅運費	70	70	
0231	國內旅費	10	10	校外教學-國內旅費
45		60	60	小型學校差旅費
43025	修理保養及保固費	582	633	
0252	一般房屋修護費	70	70	辦公房屋相關建物繕費
0255	機械及設備修護費	49	80	各項機械及設備修繕
15		15	15	電腦設備及維護管理費
278		290	310	桃園國際機場航空噪音防制費補助
0257	雜項設備修護費	40	40	場地租借(收支併列)-雜項設備修護費
0		20	20	校園AED維護費
137		21	21	飲水設備維護費
0		77	77	雜項設備修護費
1,48627	一般服務費	1,721	1,680	
0276	佣金、匯費、經理費及手續費	0	0	
364279	外包費	60	60	校園保全服務費
0		312	312	庶務性工作委外辦理費用
1,06927D	計時與計件人員酬金	201	201	小型自立午餐學校廚工補助-1人
6		6	6	場地租借(收支併列)-僱用專人值勤2人加班費
0		890	856	校園門禁安全維護費-僱用專人值勤2人薪資、保險、年終工作獎金及退職準備
0		183	176	偏遠交通不便地區交通車隨車人員薪資-4人
4627F	體育活動費	69	69	教職員工文康活動費
4328	專業服務費	62	51	
14285	講課鐘點、稿費、出席審查及查詢費	0	0	
24287	委託檢驗(定)試驗認證費	30	30	高低壓供電電氣技工維護費
528Y	其他專業服務費	21	21	校園環境維護費用
0		11	0	飲水機水質檢測費用
7229	公共關係費	72	72	
72291	公共關係費	72	72	首長特別費(6,000元*12月)(配合預算編列至千元)
2323	材料及用品費	377	378	
23232	用品消耗	377	378	
128321	辦公(事務)用品	53	53	辦公及教學相關用品

新北市林口區興福國民小學
 新北市地方教育發展基金
基金用途明細表
 中華民國114年度

單位：新臺幣千元

前年度 決算數	業務計畫及 用途別科目	本年度 預算數	上年度 預算數	計畫內容說明
6321	辦公（事務）用品	6	6	推動學校健康促進政策經費
11		20	20	學生活動費(收支併列)-辦理幼
0		154	154	兒園學生各項活動相關用品
0322	報章雜誌	5	5	辦公費-辦公(事務)用之消耗及
43323	農業與園藝用品及環境 美化費	30	30	辦公費-校園綠美化及環境清潔
0324	化學藥劑與實驗用品	15	15	衛生用品
15328	醫療用品(非醫療院所 使用)	15	15	教學實驗用品
3		3	3	辦公費-健康中心醫療保健用品
1132Y	其他用品消耗	20	20	健康中心衛生保健費
16		17	17	學生活動費(收支併列)-辦理幼
0		20	20	兒園學生校外教學活動相關費
0		19	20	用
2,1304	租金、償債、利息及相關 手續費	0	0	社團活動經費
2,13044	交通及運輸設備租金	0	0	畢業典禮活動各項經費
2,112442	車租	0	0	運動會相關經費
18		0	0	
317	會費、捐助、補助、分 攤、照護、救濟與交流活 動費	68	71	
271	會費	2	2	
2713	職業團體會費	2	2	辦公費-護理師護士公會會費
2972	捐助、補助與獎助	48	50	
3726	獎助學員生給與	3	6	國小原住民學生獎學金
0		4	2	國小低收入戶學生助學金
2672Y	其他捐助、補助與獎助	2	2	幼兒園兒童節禮物
0		14	14	學生活動費(收支併列)-辦理幼
0		7	8	兒園學生各項活動之獎品
0		18	18	國小兒童節禮物
074	補貼、獎勵、慰問、照 護與救濟	18	19	教師節紀念品
0743	獎勵費用	6	19	資深優良教師獎勵金
0744	慰問、照護及濟助金	12	0	退休(職)人員三節慰問金
7015M	建築及設備計畫	360	360	
7015M4	其他設備	360	360	

新北市林口區興福國民小學
 新北市地方教育發展基金
基金用途明細表
 中華民國114年度

單位：新臺幣千元

前年度 決算數	業務計畫及 用途別科目		本年度 預算數	上年度 預算數	計畫內容說明
7015		購建固定資產、無形資產、非理財目的之長期投資及營舍與設施工程支出	360	360	
70151		購建固定資產	360	360	
0514		購置機械及設備	260	260	桃園國際機場航空噪音防制費補助
25			40	40	充實各項教學及辦公設備
67516		購置雜項設備	50	50	充實各項教學及辦公設備
270			0	0	
338			0	0	
0			10	10	充實學校館藏圖書
35,094	總	計	31,115	30,980	

新北市林口區興福國民小學
 新北市地方教育發展基金
單位（或計畫）成本分析表
 中 華 民 國 114年 度

單位：新臺幣千元

計 畫 別	單位	單位成本 (元) 或 平 均 利 (費) 率	數量	預 算 數	說 明
國民教育計畫				30,755	
國民小學教育				30,755	
建築及設備計畫				360	
其他設備				360	
合 計				31,115	

新北市林口區興福國民小學
 新北市地方教育發展基金
 5 年來主要業務計畫分析表

中 華 民 國 114 年 度

單位：新臺幣千元

年 度 及 項 目	單位	數量	單位成 本(元)或平 均利(費)率	預（決）算 數	說 明
本年度預算數				31,115	
國民教育計畫				30,755	
建築及設備計畫				360	
上年度預算數				30,980	
國民教育計畫				30,620	
建築及設備計畫				360	
前年度決算數				35,094	
國民教育計畫				34,394	
建築及設備計畫				701	
111年度決算數				33,865	
國民教育計畫				33,425	
建築及設備計畫				440	
110年度決算數				32,871	
國民教育計畫				31,940	
建築及設備計畫				932	

單位:人

註1：1.聘用及約僱人員係指基金按其法定組織編制，依「聘用人員聘用條例」及「行政院與所屬中央及地方各機關約僱人員僱用辦法」規定聘用或約僱之人員，非依前開規定之聘僱人員，概不列入本表。
2.其他兼任人員係指有關機關兼辦基金業務之現職人員，應說明領有兼職酬金之人數。

註2：僱用專人值勤2人、自立午餐及幼兒園廚工1人、偏遠不便交通車隨車人員4人。

新
北
市
林
口
區
新
北
市
地
方
用
人
費
用
中
華
民
國

[illegible]

1、「計時與計件人員酬金」:僱用專人值勤890千元、自立午餐及幼兒園廚工201千元、偏遠不便交通車隨車人員183千元。

2、考績獎金：依公務人員考績法第7、8、12條暨公立高級中等以下學校教師成績考核辦法第4條等規定，預算人數23人，預算金額為1,450千元。年終獎金：依據行政院各年度訂定之軍公教人員年終工作獎金發給注意事項，預算人數23人，預算金額為1,800千元。

興福國民小學
教育發展基金
彙計表
114年度

單位：新臺幣千元

卹償金	資遣費	福 利 費				提繳費	合 計	兼任人員 用人費用	總 計
卹償金		分擔保 險費	傷病醫 藥費	提撥福 利金	其他				
		1,500	43		540		26,953	154	27,107
		1,500	43		540		26,953	154	27,107
		1,500	43		540		25,521		25,521
								154	154
							1,432		1,432

新北市林口區
新北市地方
用人費用
中華民國

科 目	正式員 額薪資	聘僱人 員薪資	加(夜) 班費	津 貼	獎 金			退休及
					年終獎金	考績獎金	其他	退休金
總 計	17,410		516		1,800	1,450		3,694
國民教育計畫	17,410		516		1,800	1,450		3,694
職員薪金	16,991							
工員工資	419							
兼職人員酬金								
延長工時加班費			40					
未休假加班費			476					
考績獎金						1,450		
年終獎金					1,800			
職員退休及離職金								3,674
工員退休及離職金								20
分擔員工保險費								
傷病醫藥費								
其他福利費								

1、「計時與計件人員酬金」:僱用專人值勤890千元、自立午餐及幼兒園廚工201千元、偏遠不便交通車隨車人員183千元。

2、考績獎金：依公務人員考績法第7、8、12條暨公立高級中等以下學校教師成績考核辦法第4條等規定，預算人數23人，預算金額為1,450千元。年終獎金：依據行政院各年度訂定之軍公教人員年終工作獎金發給注意事項，預算人數23人，預算金額為1,800千元。

興福國民小學
教育發展基金
彙計表
114年度

單位：新臺幣千元

卹償金	資遣費	福 利 費				提繳費	合 計	兼任人員 用人費用	總 計
		分擔保 險費	傷病醫 藥費	提撥福 利金	其他				
		1,500	43		540		26,953	154	27,107
		1,500	43		540		26,953	154	27,107
							16,991		16,991
							419		419
								154	154
							40		40
							476		476
							1,450		1,450
							1,800		1,800
							3,674		3,674
							20		20
		1,500					1,500		1,500
			43				43		43
					540		540		540

新北市林口區興福國民小學
 新北市地方教育發展基金
各項費用彙計表
 中華民國114年度

單位：新臺幣千元

前 年 度 決 算 數	上 年 度 預 算 數	科 目	本 年 度 預 算 數				
			合 計	國民教育計畫	建築及設備計畫		
29,539	26,909	用人費用	27,107	27,107	0		
17,278	17,610	正式員額薪資	17,410	17,410	0		
16,880	17,191	職員薪金	16,991	16,991	0		
398	419	工員工資	419	419	0		
2,712	154	聘僱及兼職人員薪資	154	154	0		
2,712	154	兼職人員酬金	154	154	0		
476	526	加（夜）班費	516	516	0		
476	40	延長工時加班費	40	40	0		
	486	未休假加班費	476	476	0		
3,522	3,250	獎金	3,250	3,250	0		
1,434	1,450	考績獎金	1,450	1,450	0		
2,088	1,800	年終獎金	1,800	1,800	0		
3,496	3,286	退休及卹償金	3,694	3,694	0		
2,942	3,266	職員退休及離職金	3,674	3,674	0		
	20	工員退休及離職金	20	20	0		
554		卹償金	0	0	0		
2,055	2,083	福利費	2,083	2,083	0		
1,764	1,500	分擔員工保險費	1,500	1,500	0		
25	43	傷病醫藥費	43	43	0		
266	540	其他福利費	540	540	0		
2,462	3,262	服務費用	3,203	3,203	0		
348	672	水電費	612	612	0		
327	602	工作場所電費	542	542	0		
22	60	工作場所水費	60	60	0		
	10	氣體費	10	10	0		
37	84	郵電費	84	84	0		
11	14	郵費	14	14	0		
26	70	電話費	70	70	0		
45	70	旅運費	70	70	0		
45	70	國內旅費	70	70	0		

新北市林口區興福國民小學
 新北市地方教育發展基金
各項費用彙計表
 中華民國114年度

單位：新臺幣千元

前 年 度 決 算 數	上 年 度 預 算 數	科 目	本 年 度 預 算 數				
			合 計	國民教育計畫	建築及設備計畫		
430	633	修理保養及保固費	582	582	0		
	70	一般房屋修護費	70	70	0		
293	405	機械及設備修護費	354	354	0		
137	158	雜項設備修護費	158	158	0		
1,486	1,680	一般服務費	1,721	1,721	0		
		佣金、匯費、經理費及手續費	0	0	0		
364	372	外包費	372	372	0		
1,075	1,239	計時與計件人員酬金	1,280	1,280	0		
46	69	體育活動費	69	69	0		
43	51	專業服務費	62	62	0		
14		講課鐘點、稿費、出席審查及查詢費	0	0	0		
24	30	委託檢驗(定)試驗認證費	30	30	0		
5	21	其他專業服務費	32	32	0		
72	72	公共關係費	72	72	0		
72	72	公共關係費	72	72	0		
232	378	材料及用品費	377	377	0		
232	378	用品消耗	377	377	0		
144	233	辦公（事務）用品	233	233	0		
	5	報章雜誌	5	5	0		
43	30	農業與園藝用品及環境美化費	30	30	0		
	15	化學藥劑與實驗用品	15	15	0		
18	18	醫療用品(非醫療院所使用)	18	18	0		
27	77	其他用品消耗	76	76	0		
2,130		租金、償債、利息及相關手續費	0	0	0		
2,130		交通及運輸設備租金	0	0	0		

新北市林口區興福國民小學
 新北市地方教育發展基金
各項費用彙計表
 中華民國114年度

單位：新臺幣千元

前 年 度 決 算 數	上 年 度 預 算 數	科 目	本 年 度 預 算 數				
			合 計	國民教育計畫	建築及設備計畫		
2,130		車租	0	0	0		
701	360	購建固定資產、無形資產、非理財目的之長期投資及營舍與設施工程支出	360	0	360		
701	360	購建固定資產	360	0	360		
25	300	購置機械及設備	300	0	300		
675	60	購置雜項設備	60	0	60		
31	71	會費、捐助、補助、分攤、照護、救濟與交流活動費	68	68	0		
2	2	會費	2	2	0		
2	2	職業團體會費	2	2	0		
29	50	捐助、補助與獎助	48	48	0		
3	8	獎助學員生給與	7	7	0		
26	42	其他捐助、補助與獎助	41	41	0		
	19	補貼、獎勵、慰問、照護與救濟	18	18	0		
	19	獎勵費用	6	6	0		
		慰問、照護及濟助金	12	12	0		
35,094	30,980	合 計	31,115	30,755	360		

新北市林口區興福國民小學
 新北市地方教育發展基金
補辦預算明細表
 中華民國114年度

單位：新臺幣千元

項 目	金 額	辦理年度	說 明
一、固定資產之建設、改良、擴充	260		
建築及設備計畫	260		
516購置雜項設備	160	112	永續生態農場改造計畫，依112年7月26日新北府教工環字第11214394691號函核准在案。
516購置雜項設備	100	113	永續生態教學區改造計畫，依113年5月7日新北府教衛環字第11308675781號函核准在案。

新北市林口區興福國民小學
 新北市地方教育發展基金
預計平衡表
 中華民國114年12月31日

單位：新臺幣千元

112年12月31日 實 際 數	科 目	114年12月31日 預 計 數	113年12月31日 預 計 數	比較增減
8,719	資 產 合 計	8,584	8,719	-135
8,719	資 產	8,584	8,719	-135
8,550	流動資產	8,415	8,550	-135
8,550	現金	8,415	8,550	-135
8,550	銀行存款	8,415	8,550	-135
0	應收款項	0	0	0
0	應收收益	0	0	0
0	預付款項	0	0	0
0	預付費用	0	0	0
169	其他資產	169	169	0
169	什項資產	169	169	0
169	暫付及待結轉帳 項	169	169	0
159,824	代管資產	159,824	159,824	0
-159,824	應付代管資產	-159,824	-159,824	0
6,082	負 債	6,082	6,082	0
4,404	流動負債	4,404	4,404	0
4,404	應付款項	4,404	4,404	0
4,404	應付代收款	4,404	4,404	0
0	應付費用	0	0	0
0	其他應付款	0	0	0
1,679	其他負債	1,679	1,679	0
1,679	什項負債	1,679	1,679	0
1,679	存入保證金	1,679	1,679	0
0	暫收及待結轉帳 項	0	0	0
2,637	基金餘額	2,502	2,637	-135
2,637	基金餘額	2,502	2,637	-135
2,637	基金餘額	2,502	2,637	-135
2,637	累積餘額	2,502	2,637	-135
8,719	負債及基金餘額合計	8,584	8,719	-135

新北市林口區興福國民小學

新北市地方教育發展基金

資本資產明細表

中華民國114年度

單位：新臺幣千元

項 目	取得成本 (期初餘額)	以前年度 累計折舊/ 長期投資 評價	本 年 度 變 動					本年度累 計折舊/長 期投資評 價變動數	期末餘額
			增 加		減 少		主要增減 原因說明		
			金 額	類型	金 額	類型			
非理財目的之長期投資									
土地									
土地改良物	2,324	2,300							24
房屋及建築	106,720	22,571						4,802	79,347
機械及設備	11,434	8,674	300	(1)				59	3,001
交通及運輸設備	2,055	1,999							56
雜項設備	12,004	9,668	60	(1)				12	2,384
購建中固定資產									
租賃資產									
租賃權益改良									
電腦軟體									
權利									
發展中之無形資產									
其他無形資產									
遞耗資產									
其他									
合計	134,537	45,212	360					4,873	84,812

註：

主辦會計人員：

會計室主任 翁珮琪

基金主持人：

校長 林世彬